

# MULTIFUNCTIONELE DEUR AFDICHTINGEN

**eM-FLEX**  
DOCK- EN DEURAFDICHTINGEN

**STOPT TOCHT EN ONGEDIERTE**

**D-SERIE**



Extreem duurzaam  
flexibele basis...

... & unieke  
ongedierte wering



**STOPT  
TOCHT**



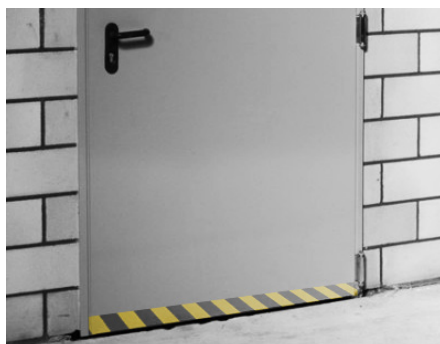
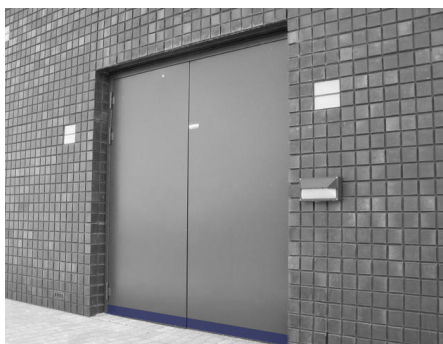
**STOPT TEMPERA-  
TUUR  
VERLIES**



**STOPT  
ONGEDIERTE**



**STOPT  
STOF**



## BESPARING

Reductie energie kosten,  
milieubewust, minder uitval  
en lagere onderhoudskosten.



## VEILIGHEID

Voldoet aan de hoogste Euro-  
pese eisen voor gezondheid  
en hygiëne.



## HYGIENE

Reductie stof, vocht  
en luchtvervuiling.



## ONGEDIERTE

Preventie door knaag-  
dierwering in bodema-  
fdichting



## GEZONDHEID

Een veilige, droge en tochtvrije  
werkomgeving voor werknemers.



## CERTIFICERING

94% reductie in tocht en stof  
gecertificeerd door BlowerDoor (D)



## MONTAGE

Snelle, universele  
montage d.m.v. unieke  
magnetische bevesti-  
ging met eenvoudige  
adapter voor montage op  
"niet-stalen" ondergrond.

een product van CWR International Gbr

[www.em-flex.eu](http://www.em-flex.eu)

### Em-Flex dock- en deurafdichtingen

Arnhemseweg 60  
3832 GN Leusden  
Nederland

Tel: +31 33 258 5654  
Mobiel: +31 622 853 648  
Email: [info@em-flex.eu](mailto:info@em-flex.eu)

### CWR International Gbr

Prozessionsweg 23  
48493 Wettringen  
Deutschland

Tel: +49 2557 929576  
Fax: +49 2557 929577  
[www.em-flex.eu](http://www.em-flex.eu)

# Product specificaties D-serie

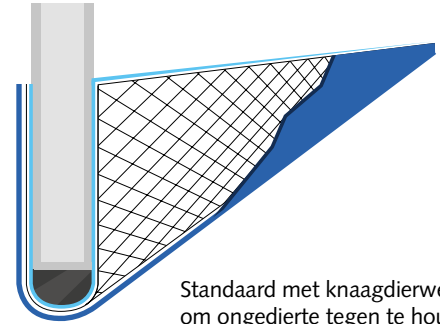
## Materiaal specificaties D-serie voor deuren

Flexibel, vezel-versterkt canvas voor binnen en buiten toepassingen.  
UV en schimmelbestendig

Temp. bestendigheid	- 20 °C up to +70 °C
Coating acrylaat	acrylate
Treksterkte	2600/2400 (N/5cn) DIN 53354
Scheurbestendigheid	250/250 (N) DIN 53386
Inbouw diepte/breedte	>4 mm/120mm
Kleur	zwart/geel of Ral naar keuze

Flexibele Permanente-Magneet » universele installatie

Dikte	> 1,0 mm
Materiaal eigenschap	anisotropic
Magneetkracht	levenslang (zonder externe invloeden)



Standaard met knaagdierwering om ongedierte tegen te houden.



**VEILIG**



**HYGIENISCH**



**ENERGIE  
BESPAREND**

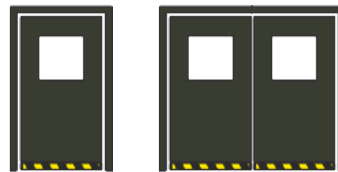


**MAKKELIJK  
MONTEERBAAR**

## Beschikbare maten

### Afdichting DB+ Type DB 40

DB 40087 = L 0,875 mm
DB 40100 = L 1,000 mm
DB 40112 = L 1,125 mm
DB 40125 = L 1,250 mm
DB 40200 = L 2,000 mm
DB 40225 = L 2,500 mm



Leverbaar tot 12.000 mm  
\* Inclusief knaagdierwering tegen ongedierte.



## Transport

Transport middels pakketdienst.

Wij werken continue aan de verbetering en ontwikkeling van onze producten. Derhalve behouden wij ons het recht voor zelfstandig en ongevraagd wijzigingen door te voeren.