

## Infrarood meting

### Overhead en Roldeuren voorzien van Em-Flex O-serie en R-Serie onder-afdichtingen

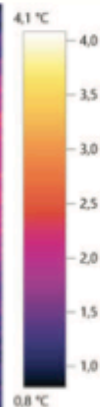
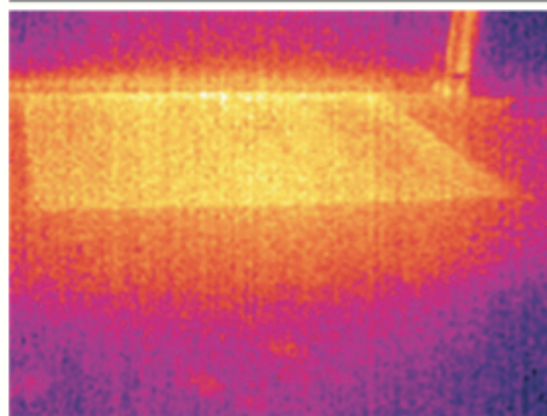
P2E Consult Infrarood metingen



Bestand:  
IV\_00580.BMT

Datum:  
14-12-2016

Tijd:  
12:28:07



testo 880-3

1657157

Beeldparameters:

Emissiegraad: 0,94

Refl. Temp. [°C]: 19,0



(test bewijst dat het energieverlies bij de deur niet hoger is dan de koudebrug van de dockleveller)