

Schuifdeur onder-afdichtingen

Tocht, vuil én ongedierte werend



Extreem duurzaam
flexibele basis...

... & unieke
ongedierte wering



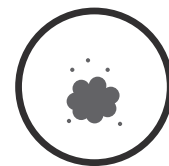
TOCHT



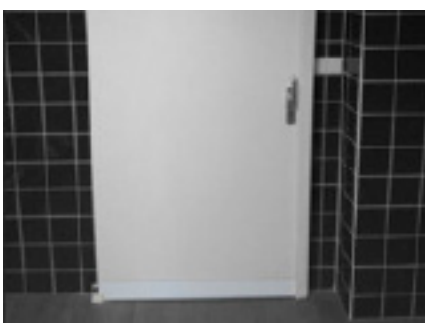
**TEMPERATUUR
VERLIES**



ONGEDIERTE



STOF



BESPARING

Reductie energie kosten/
milieubewust/ minder uitval.



HYGIENE

Een veilige, droge en tochtvrije
werkomgeving voor werknemers



GEZONDHEID

Een veilige, droge en tochtvrije
werkomgeving voor werknemers



MONTAGE

Snelle, universele
montage d.m.v. unieke
magnetische bevestiging



VEILIGHEID

Anti-klem beveiliging



ONGEDIERTE

Preventie door mini-
malisatie grondspeling



CERTIFICERING

94% reductie in tocht en stof
gecertificeerd door BlowerDoor (D)

Product specificaties SD-series

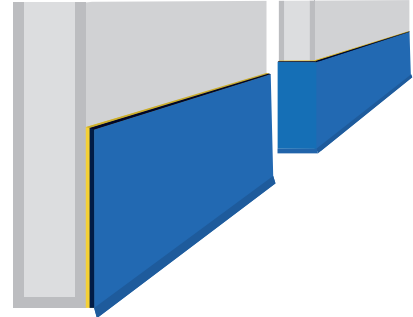
Materiaal specificaties SD-series voor schuifdeuren

Flexibel, vezel-versterkt canvas op een aluminium basisplaat, voorzien van een magnetisch montageprofiel. Tocht en ongedierte bestendig.

Temp. bestendigheid	- 20 °C up to +70 °C
Coating acrylaat	acrylate
Treksterkte	2600/2400 (N/5cn) DIN 53354
Scheurbestendigheid	250/250 (N) DIN 53386
Kleur	Ral naar keuze
Basisplaat	Aluminium

Flexibele Permanente-Magneet » universele installatie

Dikte	> 1,0 mm
Materiaal eigenschap	anisotropic
Magneetkracht	levenslang (zonder externe invloeden)



VEILIG



HYGIENISCH



**ENERGIE
BESPAREND**



**MAKKELIJK
MONTEERBAAR**

VOOR zonder Em-flex SD afdichting



NA met Em-flex SD afdichting



Referentie: Supermarkt-keten

een product van CWR International Gbr

www.emflex.eu

Em-Flex dock- en deurafdichtingen

Arnhemseweg 60
3832 GN Leusden
Nederland

Tel: +31 33 258 5654
Mobiel: +31 622 853 648
Email: info@em-flex.eu

CWR International Gbr

Prozessionsweg 23
48493 Wettringen
Deutschland

Mobiel: +49 1725379397
Tel: +49 2557929576
Fax: +49 2557929577